

# DNI 4127



## SIRENE DE MARCHA-RÉ COM REDUTOR DE SOM BIVOLT 12/24V BACK BUZZER

### CARACTERÍSTICAS TÉCNICAS:

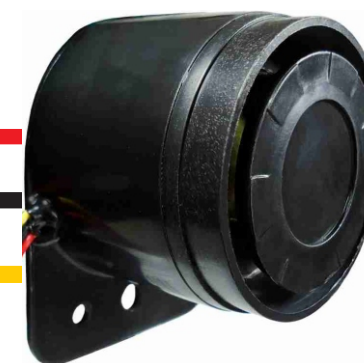
**TENSÃO DE FUNCIONAMENTO:**.....12/24Vdc  
**CORRENTE:**.....60mA  
**PRESSÃO SONORA APROX.:**.....110dB ou 80dB ( SISTEMA C/ REDUÇÃO )  
**SOM:**.....INTERMITENTE  
**TIPO:**.....PIEZOELÉTRICA  
**MATERIAL:**.....ABS  
**BASE:**.....FIXA  
**FIXAÇÃO:**.....PARAFUSOS, ( NÃO INCLUSOS )  
**COR:**.....Preto  
**DIMENSÕES APROX.:**.....5,5 x 7,5 x 7cm

110dB  80dB

**QUANDO ACIONADAS AS LANTERNAS DO VEÍCULO, OCORRERÁ A REDUÇÃO DO SOM DA SIRENE**

### ESQUEMA ELÉTRICO DE INSTALAÇÃO:

**FIO VERMELHO: LIGAR NO POSITIVO (+)**   
**FIO PRETO: LIGAR NO NEGATIVO (-)**   
**FIO AMARELO: LIGAR NO SISTEMA DE LANTERNAS (+)** 



Imagens meramente ilustrativas