

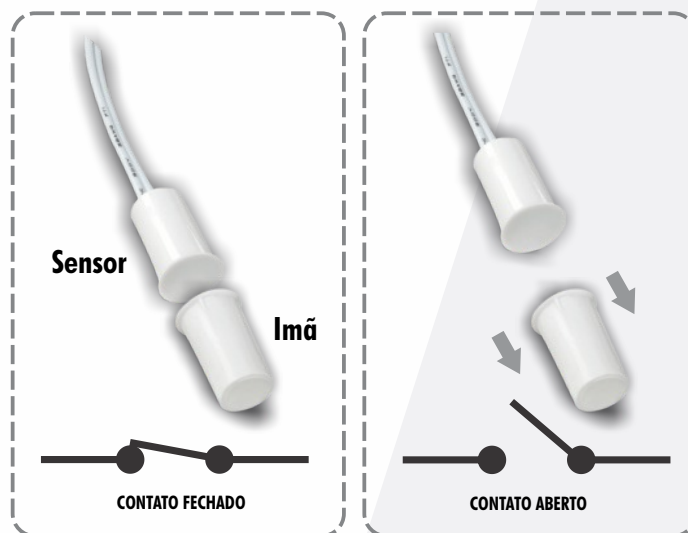
Introdução

•O sensor magnético de embutir DNI 5005 foi desenvolvido para Sistemas de segurança para alertar quando ocorre aberturas de portas e janelas, podendo acionar um alarme (não incluso) dependendo do sistema de segurança utilizado. Sensor com cabo flexível, ideal para ambientes internos.

Instalação / Funcionamento

- Certifique-se de que a porta ou janela (e seu batente correspondente) estejam secos e livres de sujeira ou gordura.
 - Formado por duas peças (Sensor e Imã), instale o Sensor na parte fixa e o Imã na parte móvel da porta ou janela, com ajuda de uma furadeira com broca de 3/8" faça as furações para o alojamento onde forem instalados. Esteja certo que os diâmetros desses furos não fiquem muito largos que facilitem a saída em caso de vibrações. Quando as duas peças são separadas por uma distância (GAP) maior que 25mm, o contato N.F. (Normalmente Fechado) será aberto, podendo acionar um alarme (não incluso) dependendo do sistema utilizado. (Fig.1)
- Mantenha a distância (GAP) sempre dentro do especificado, para evitar disparos indesejados caso ocorram vibrações na estrutura de instalação do sensor.

Fig. 1 Porta ou janela FECHADA Porta ou janela ABERTA



Características Técnicas:

*Tensão Nominal:.....30Vdc

*Corrente Máx.:.....100mA

Método de detecção:.....Sensor magnético

Configuração do Contato:....N.F. (Normalmente Fechado, quando Sensor e Imã próximos conforme GAP)

**GAP para abertura do contato:.....>25mm

**GAP de segurança (contato fechado):.....<15mm

Cabo:.....Flexível

* Em aplicações do sensor como uma chave de acionamento de cargas, siga atentamente a tensão e a corrente máxima especificada.

**GAP: Distância entre Sensor e Imã

Exemplo para aplicação:

Furo com uma broca para embutir o Sensor e o Imã

