

DNI 4029

SIRENE DE MARCHA-RÉ RESISTENTE À ÁGUA BIVOLT - 12/24V

dni
.com.br

Especificações Técnicas:

Tensão de funcionamento:.....12/24Vdc

Corrente:.....0,3A

Pressão sonora Aprox.:.....110dB ou 80dB (sistema c/ redução)

Som:.....Intermitente

Tipo:.....Piezoelétrica

Proteção:.....Blindada, resistente à água

Material:.....ABS

Base:.....Fixa

Fixação:.....Parafusos, (não inclusos)

Cor:.....Preto

Dimensões aprox.:.....5,5 x 7,5 x 5,7cm

Esquema Elétrico de Instalação:

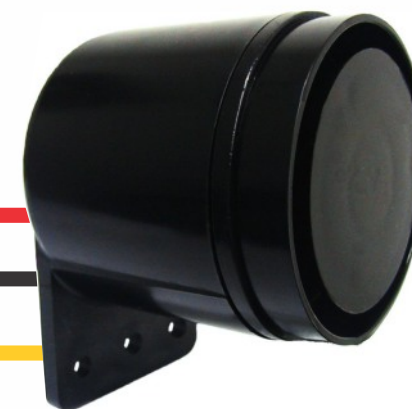
Fio vermelho: ligar no positivo (+)

Fio preto: ligar no negativo (-)

Fio amarelo: ligar no sistema de lanternas (+)

110dB  80dB

**QUANDO ACIONADAS AS LANTERNAS
DO VEÍCULO, OCORRERÁ A REDUÇÃO
DO SOM DA SIRENE**



Imagens meramente ilustrativas